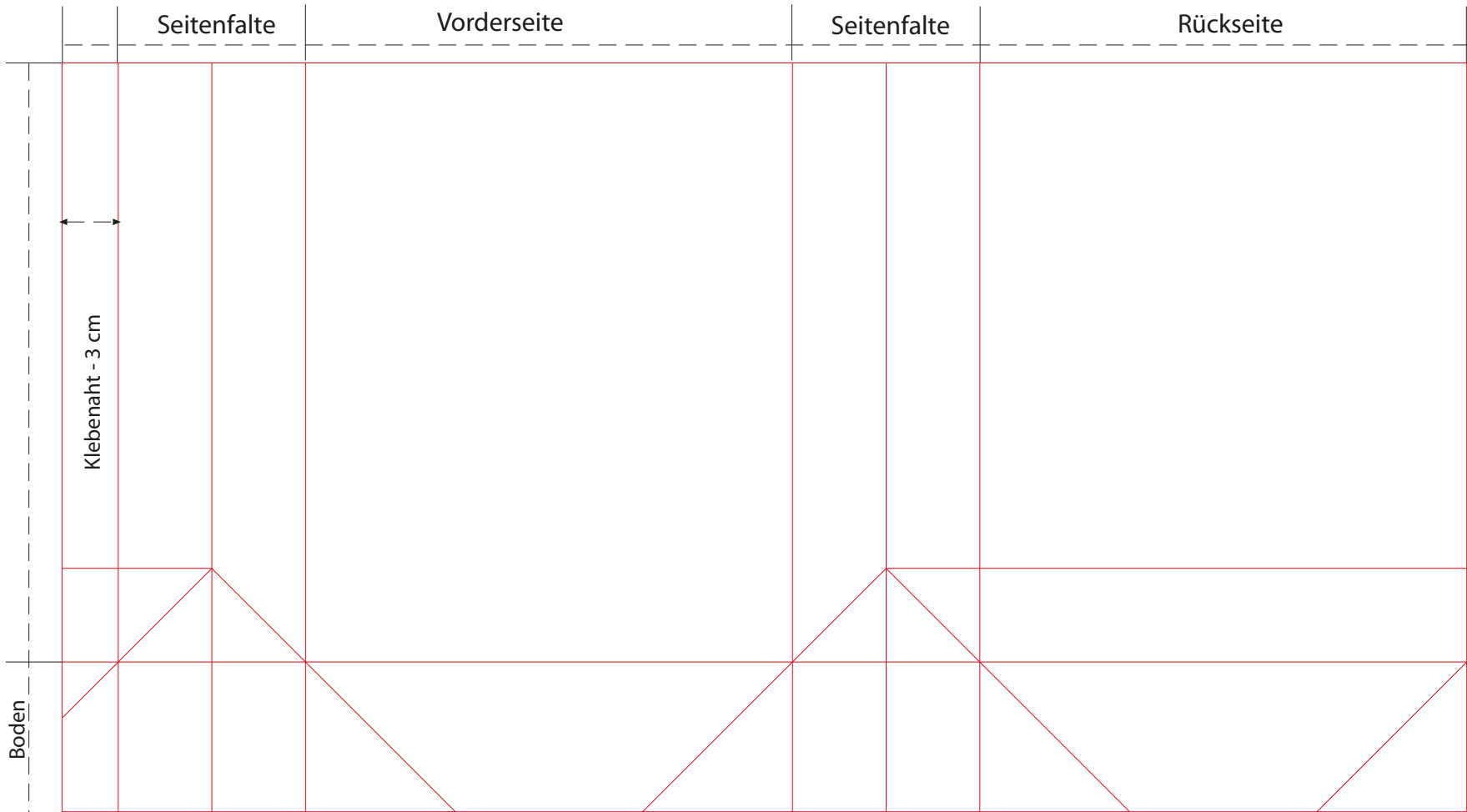


TORINO



Bodenbreite: $1/2$ Seitenfalte + 3,5 cm Überdruck

Farben als HKS oder Pantonefarben anlegen, bei CMYK importierte Bilder noch einmal extra liefern;
Schriften in Pfade wandeln; bei Vollflächendruckern mind. 5 mm Beschnittzugabe ringsherum